

EDIFICIO ANDALUCIA

Planta Primera

Vivienda D

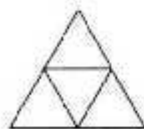
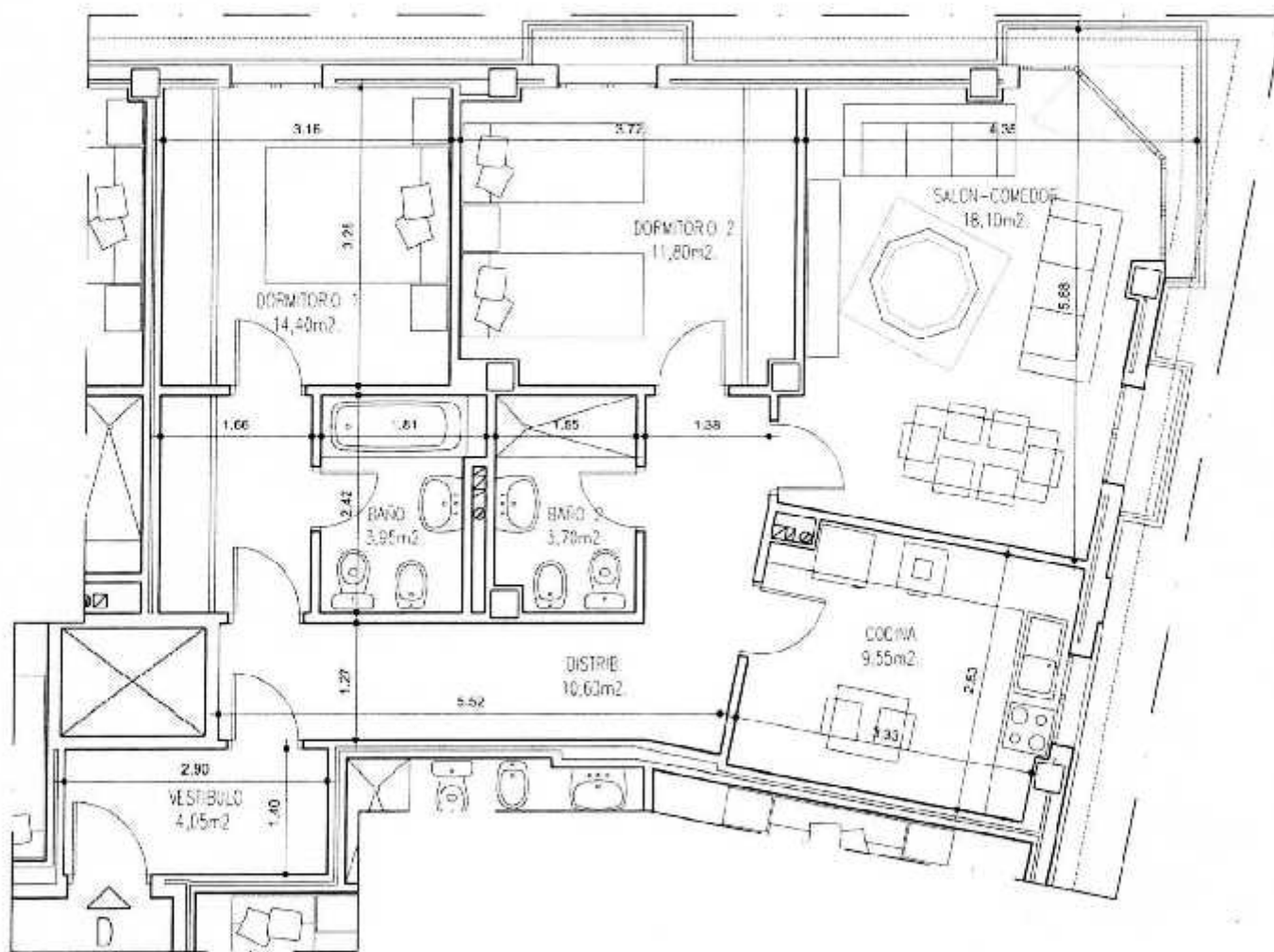
SUPERFICIES

Nota: Superficies aproximadas.

| | |
|-----------------------------------|-----------------------|
| SUPERFICIE UTIL TOTAL | 74,15 m ² |
| SUPERFICIE UTIL LAVADERO S | 2,55 m ² |
| SUPERFICIE CONSTRUIDA REPERCUTIDA | 109,91 m ² |

Información orientativa sujeta a posibles modificaciones por razones técnicas, constructivas o legales. Mobiliario no incluido en la vivienda.

Planta Primera



EDIFICIO ANDALUCIA