



GOBIERNO DE ESPAÑA

MINISTERIO DE HACIENDA Y FUNCIÓN PÚBLICA

SECRETARÍA DE ESTADO DE HACIENDA

DIRECCIÓN GENERAL DEL CATASTRO

# CONSULTA DESCRIPTIVA Y GRÁFICA DE DATOS CATASTRALES DE BIEN INMUEBLE

**REFERENCIA CATASTRAL DEL INMUEBLE**  
**9487009TG3298N0001XP**

## DATOS DESCRIPTIVOS DEL INMUEBLE

LOCALIZACIÓN

CL NAVAS DE TOLOSA 6

41703 DOS HERMANAS [SEVILLA]

USO PRINCIPAL

Residencial

AÑO CONSTRUCCIÓN

1978

COEFICIENTE DE PARTICIPACIÓN

100,000000

SUPERFICIE CONSTRUIDA [m<sup>2</sup>]

99

## PARCELA CATASTRAL

SITUACIÓN

CL NAVAS DE TOLOSA 6

DOS HERMANAS [SEVILLA]

SUPERFICIE CONSTRUIDA [m<sup>2</sup>]

99

SUPERFICIE GRÁFICA PARCELA [m<sup>2</sup>]

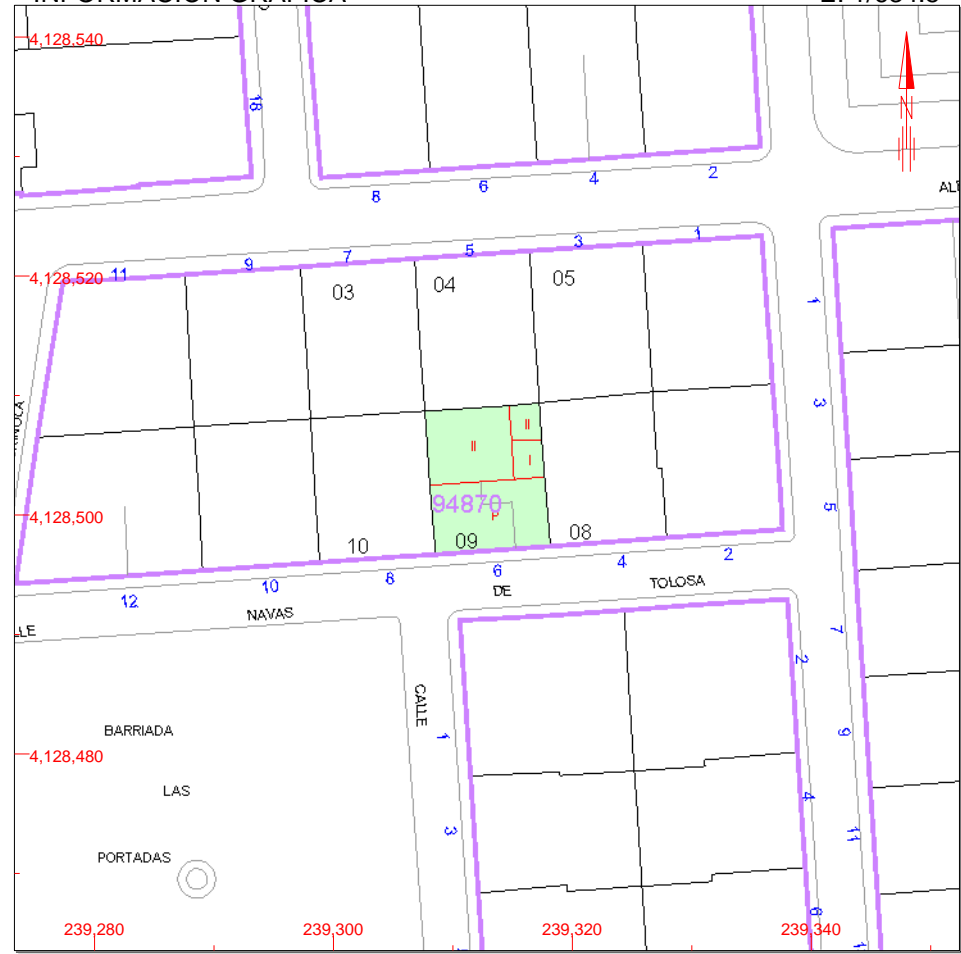
116

TIPO DE FINCA

Parcela construida sin división horizontal

## INFORMACIÓN GRÁFICA

E: 1/634.5



Este documento no es una certificación catastral, pero sus datos pueden ser verificados a través del 'Acceso a datos catastrales no protegidos' de la SEC.

239,340 Coordenadas U.T.M. Huso 30 ETRS89

- Límite de Manzana
- Límite de Parcela
- Límite de Construcciones
- Mobiliario y aceras
- Límite zona verde
- Hidrografía

Jueves , 16 de Noviembre de 2017