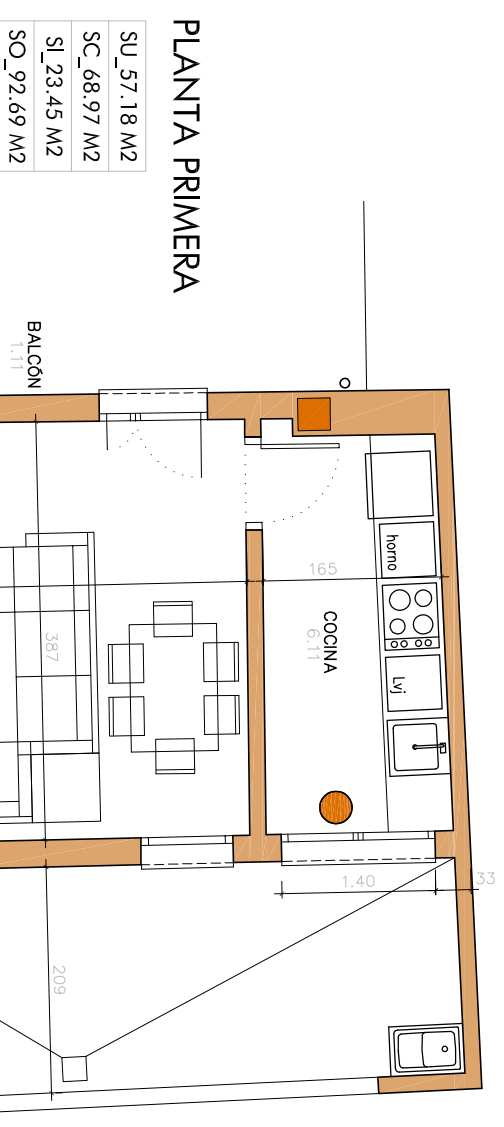


PLANTA BAJA

SU_22.98 M2
SC_27.78 M2
SO_27.78 M2



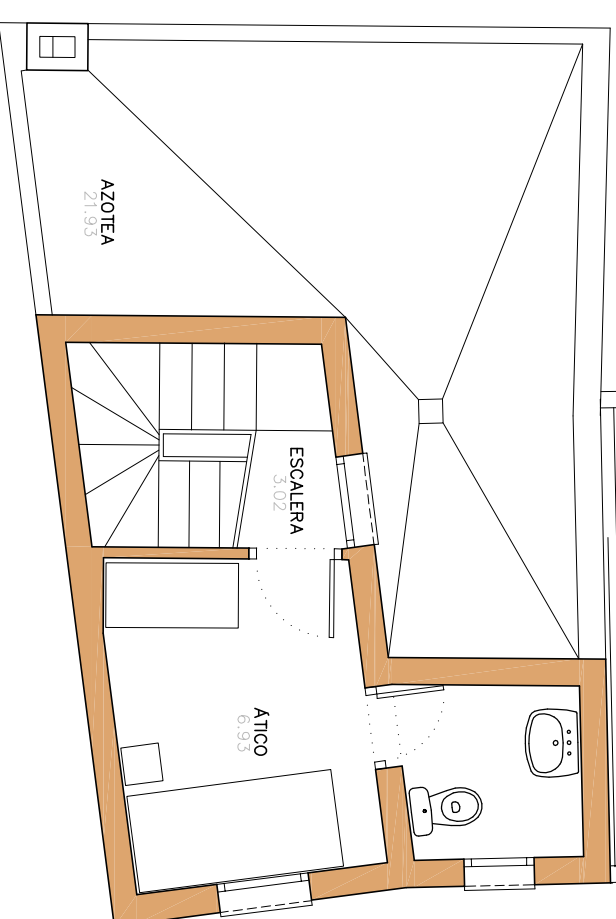
PLANTA PRIMERA

SU_57.18 M2
SC_68.97 M2
SI_23.45 M2
SO_92.69 M2



PLANTA 2ª ÁTICO

SU_12.59 M2
SC_19.46 M2
SI_18.67 M2
SO_41.18 M2



“La información del presente documento, elementos decorativos, mobiliario no forman parte, en ningún caso, del producto ofertado, únicamente tiene carácter meramente orientativo, pudiendo sufrir variaciones en el transcurso de las obras por motivos técnicos.”

VIVIENDA UNIFAMILIAR, acceso Domingo Savio

RESUMEN SUPERFICIES

ÚTILES	(baja 23.13+1ª 57.25+ático 12.59):	92,75 M2
CONSTRUIDA	(baja 27.78+1ª 68.97+ático 19.46):	116,21 M2
OCCUPACIÓN	(baja 27.78+1ª 92.69+ático 41.18):	161,65 M2
LIBRES	(patio 23.47+azotea 18.67):	41,01 M2

EDIFICIO "CANONIGO - 66"
C/ CANONIGO nº66 - DOS HERMANAS (SEVILLA)

Planta amueblada, cotas y superficies.
PROMOTOR: DILLO-SF S.L.

